

# 売戸建住宅

## 上星川駅

保土ヶ谷区釜台町戸建住宅

間取り  
4LDK

建物面積  
162.71㎡

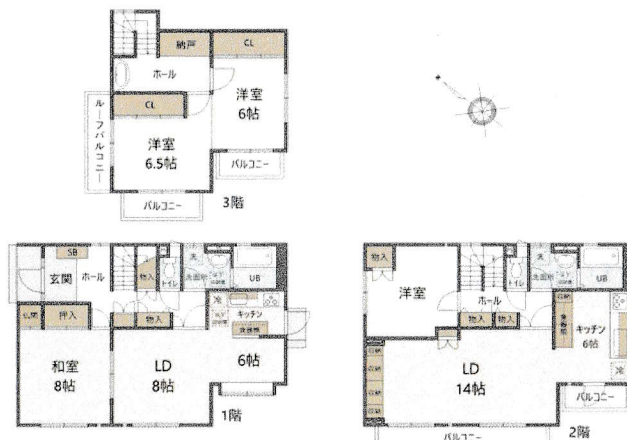
築年月  
1998年03月



ミサワホーム施工の2世帯住宅。幼稚園・小・中学校、スーパー、コンビニ、ドラッグストア、公園、駅が近く生活が便利です。収納が多く、ペアガラス、電動シャッター、セコム完備で安心です。2年前に屋根・外壁等補修塗装、2Fトイレ・ガスコンロ・インターフォン交換。

### チェックポイント！

セットバック要(11.48㎡)、主要採光面：南東向き、二世帯向き、外壁サイディング、閑静な住宅街、バス1坪以上、追焚機能、トイレ2ヶ所、温水洗浄便座、シャワー付洗面化粧台、3口以上コンロ、システムキッチン、全居室収納、クローゼット、床下収納、照明器具、人感センサー付照明、ダウンライト、フットライト、都市ガス、複層ガラス、電気、上水道、下水道、床暖房、エアコン、ビルトインエアコン、インターネット対応、シャッター雨戸、電動シャッター、24時間セキュリティ、ルーフバルコニー



物件種目	売戸建住宅
最寄駅	上星川
間取タイプ	4LDK
価格	5,380万円

物件所在地	神奈川県横浜市保土ヶ谷区釜台町 20番7号		
交通	相鉄本線 上星川 徒歩12分		
土地面積	公簿 131.71㎡	私道面積 (共有持分)	118.00㎡ (1/6)
	構造・規模 木造 3階建		
建物	面積 162.71㎡		
	間取内訳 和8 洋6・6・6.5		
土地権利	所有権	地目	
都市計画		用途地域	
建ぺい率	60%	容積率	150%
築年月	1998年03月	駐車場	有 無料
現況	所有者居住中	引渡可能時期	相談
建築確認番号			
接道状況 (角地・間口)	南東3.5m 私道 接面8.5m 北西3.0m 公道 接面10.5m		
設備	バス1坪以上、追焚機能、トイレ2ヶ所、温水洗浄便座、シャワー付洗面化粧台、3口以上コンロ、システムキッチン、全居室収納、クローゼット、床下収納、照明器具、人感センサー付照明、ダウンライト、フットライト、都市ガス、複層ガラス、電気、上水道、下水道、床暖房、エアコン、ビルトインエアコン、イ...		
備考	利用駅1：相鉄本線 和田町 徒歩13分 利用駅2：JR 埼京線 羽沢横浜国大 徒歩21分		

この図面は物件情報の一部を抜粋して掲載しております。(現況優先)  
入居日・引渡日変更や付帯条件、別途料金等が発生する場合がありますのでご確認ください。

at home

infosheet 物件番号 69812778027

神奈川県知事免許(2)第30384号 〒227-0038 神奈川県横浜市青葉区奈良2丁目25-2

## 会知不動産株式会社

TEL: 045-507-6840 FAX: 045-507-6841 定休日: 水曜日 年末年始、GW、夏季休暇

nico@kaichi-fudosan.co.jp

客付会社さまへ

- 手数料：分かれ
- 取引態様：専任媒介
- 情報公開日：