

# 売戸建住宅

秦野駅

ひばりヶ丘中古住宅

間取り  
5LDK

建物面積  
121.46㎡

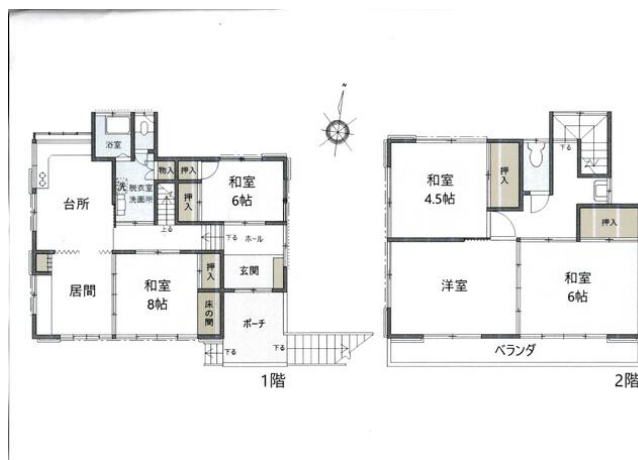
築年月  
1983年01月



陽当たり、眺望良好。  
角地の清閑な住宅です。

チェックポイント！

主要採光面：南向き、閑静な住宅街、都市ガス、電気、上水道、下水道、駐車場2台分



物件種目	売戸建住宅
最寄駅	秦野
間取りタイプ	5LDK
価格	1,230万円

物件所在地	神奈川県秦野市ひばりヶ丘 5-22		
交通	小田急小田原線 秦野 徒歩21分		
土地面積	実測 160.23㎡	私道面積 (共有持分)	なし
建物	構造・規模	木造 2階建	
	面積	121.46㎡	
	間取内訳	和 8・6・4.5・6 洋 8 LDK 13.5	
土地権利	所有権	地目	宅地
都市計画	市街化区域	用途地域	1種中高
建ぺい率	60%	容積率	200%
築年月	1983年01月	駐車場	有 無料
現況	空家	引渡可能時期	即時
建築確認番号	6-1546		
接道状況 (角地・間口)	角地：2方道路 北5.0m 公道 接面13.0m 東5.0m 公道 接面11.0m		
設備	都市ガス、電気、上水道、下水道、駐車場2台分		
備考	現況引き渡し。売主による契約不適合責任免責。設備中前義務免責。景観法、秦野市まちづくり条例、都市再生特別措置法		

この図面は物件情報の一部を抜粋して掲載しております。(現況優先)  
入居日・引渡日変更や付帯条件、別途料金等が発生する場合がありますのでご確認ください。

at home

infosheet 物件番号 69778830002

神奈川県知事免許(1)第30384号 〒227-0038 神奈川県横浜市青葉区奈良2丁目25-2

## 会知不動産株式会社

TEL: 045-507-6840 FAX: 045-507-6841 定休日: 水曜日 年末年始、GW、夏季休暇

E-mail: nico@kaichi-fudosan.co.jp

■取引態様: 専任媒介