

70 m

2019/03/18 18:01 現在の情報です。

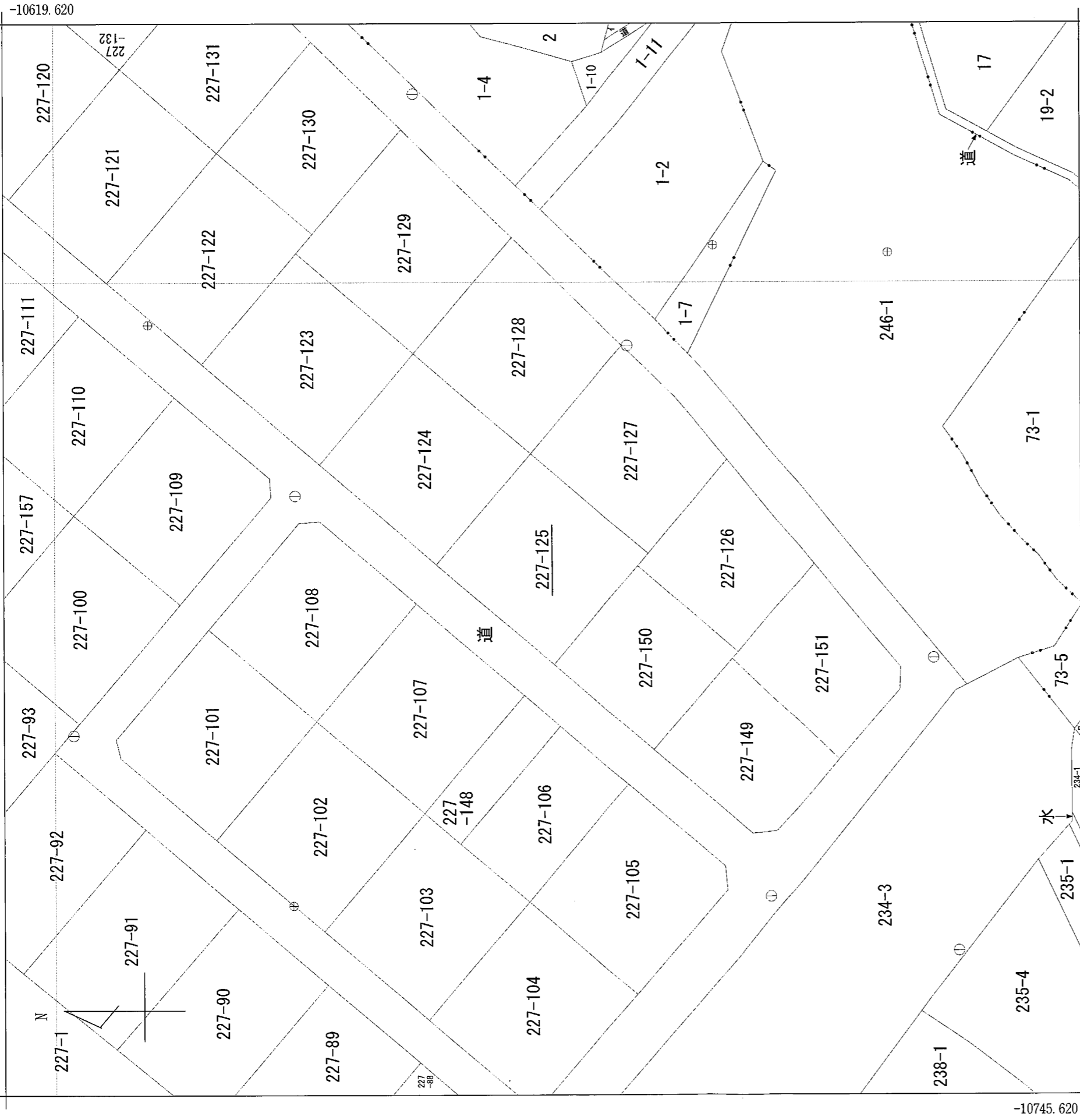
表 題 部 (土地の表示)		調製	平成17年8月22日	不動産番号	4100005291292
地図番号	(G2)32-4	筆界特定	余白		
所 在	潟上市天王字一向			余白	
① 地 番	②地 目	③ 地 積	m ²	原因及びその日付〔登記の日付〕	
227番125	宅地	306:00	:	227番1から分筆 〔昭和48年6月6日〕	
余白	余白	305:83	:	③錯誤 国土調査による成果 〔平成16年7月5日〕	
余白	余白	余白	:	管轄転属により登記 平成17年8月22日	

権 利 部 (甲 区) (所有権に関する事項)			
順位番号	登 記 の 目 的	受付年月日・受付番号	権 利 者 そ の 他 の 事 項
1	所有権移転	昭和48年11月13日 第6306号	原因 昭和48年11月5日売買 所有者 群馬県吾妻郡嬭恋村大字大笹2127 番地10 黒 岩 右 市 順位2番の登記を移記
	余白	余白	管轄転属により登記 平成17年8月22日

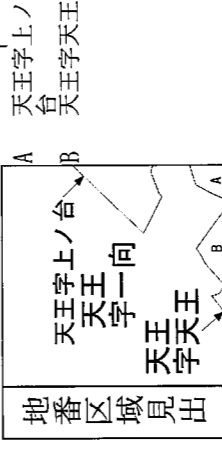
* 下線のあるものは抹消事項であることを示す。

イ 1-8
□ 73-4

(座標値種別：測量成果) -74518.920



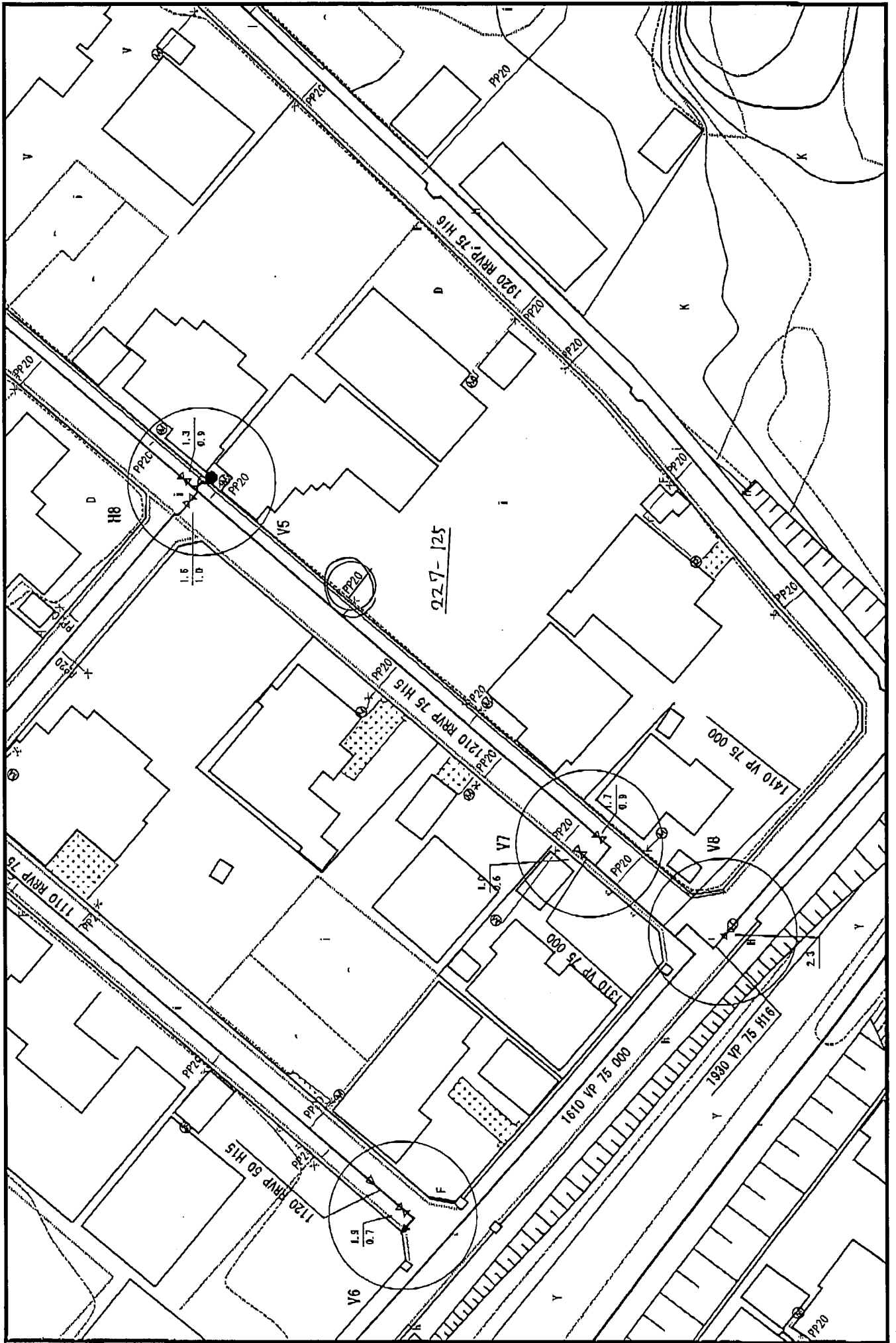
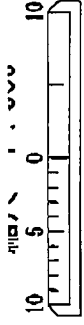
-74643.920 (座標値種別：測量成果)



(注) 国土交通省国土地理院が公表した座標補正パラメータ (toughokutaiheiyouuki2011.par) による修正がされています。

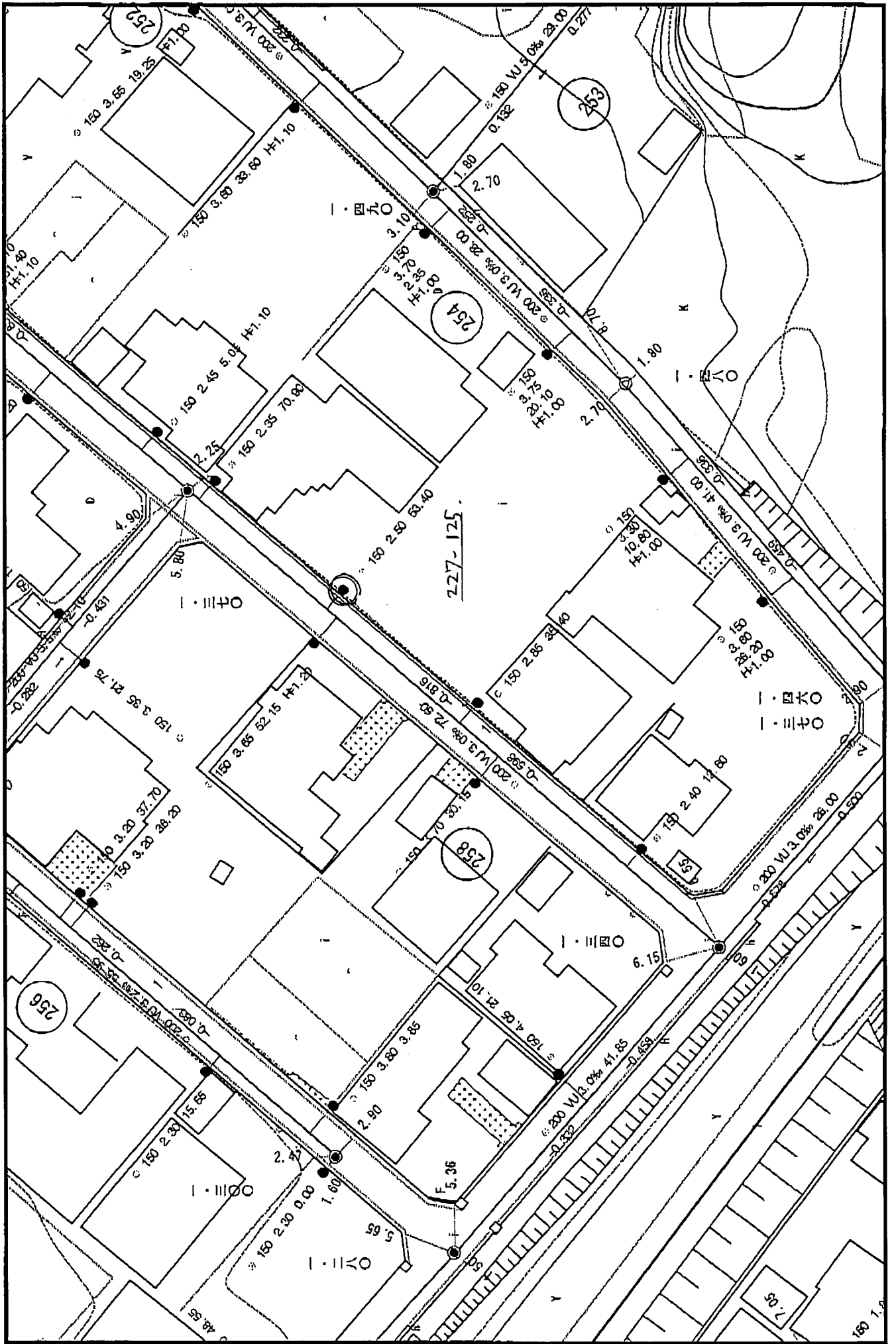
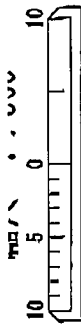
請求部	所在	渦上市天王字一向		地番	227番125
出力縮	1/500	精度分	甲三	座標系又は番号は記号	X
作成年月日	備付年月日 (原因)		分類	地図(法第14条第1項)	種類
					地籍図
					補記事項

IV (A) 本図面は現地調査の参考資料としてのご利用とし、私間の利害関係には使用しないで下さい。
 本図面の情報により生じた損害等については責任を負いかねます。



上水道

本図面は現地調査の参考資料としてのご利用とし、私間の利害関係には使用しないで下さい。
 本図面の情報により生じた損害等については責任を負いかねます。



下水道