

For Rent

世田谷区 玉堤1丁目



屋上からは多摩川花火大会が見えます。近くに高い建物がないので見晴らしが良いです。



3階への専用階段あります



BBQができる位広いです。



フルリフォームして未使用なので、とってもキレイです。

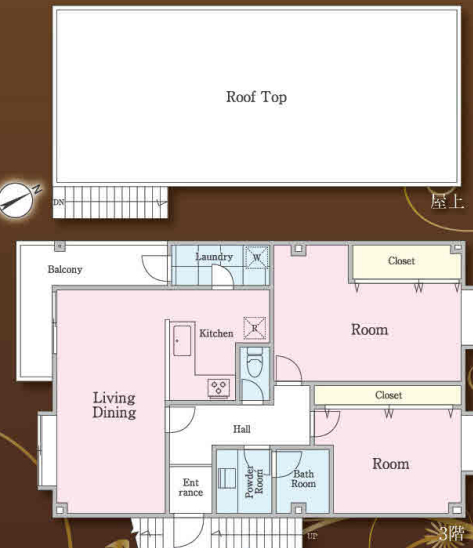
2018年3月2日 フルリフォーム済み



Access



Floor Plan



Life Information

- 玉堤小学校 約1,100m
- ファミリーマート 約550m
- 尾山台中学校 約1,600m
- ぽかぽか広場 約900m
- 田園調布五郵便局 約300m
- まいばすけっと 約1,400m

Outline

■所在地 / 世田谷区玉堤1-6-16 ■構造規模 / 鉄骨造地上3階建3階部分 ■専有面積 / 74.16㎡ ■間取り / 2LDK ■築年月 / 平成6年4月30日 ■入居日 / 4月中旬以降 ■備考 / エアコン3台付き、屋上利用可 (喫煙は3Fベランダ屋上のみOK)、ペット不可

Rent Conditions

■礼金 / 1ヶ月 ■敷金 / 1ヶ月 ■保証金 / なし ■共益費 / 5,000円 ■契約期間 / 2年 (更新は相談) ■駐車場 / なし ■駐輪場 / 自転車1台まで駐輪可 ■保険 / 共済・鍵交換費用 / あり
※図面と現況に相違のある場合には現況を優先いたします。

2LDK 賃料 **125,000** 円 専有面積 **74.16**㎡



カウンターキッチン



クローゼット

- #### リフォーム内容
- 壁タイル材変更
 - 3階インターホン交換追加
 - 階段ブラケット2ヶ変更
 - キッチン床コンセント追加
 - 外部センサー付ブラケット交換

神奈川県知事免許(1)第30384号

会知不動産(株)

〒227-0038 神奈川県横浜市青葉区奈良2丁目25-2

TEL **045-507-6840**
FAX **045-507-6841**

客付会社様へ

手数料		%	
手数料	貸主	100%	100%
手数料	借主	100%	100%

■取引態様 / 専任媒介