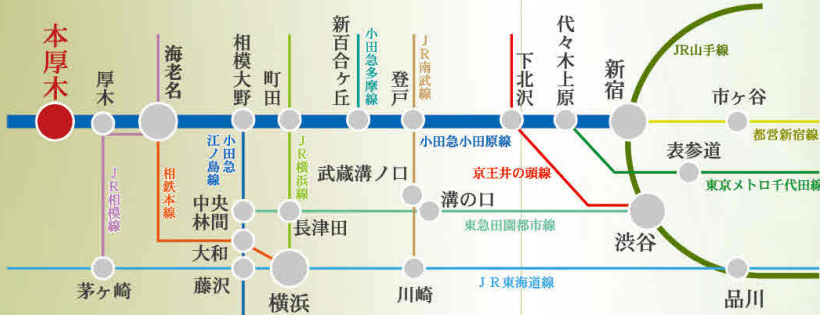


中古売家 厚木市飯山戸建

# 水と緑が織りなす潤い豊かなロケーション

## Access Map



## Access

小田急電鉄小田原線

「本厚木」駅 バス16分  
「旗谷入口」徒歩2分  
(直線4,012m)



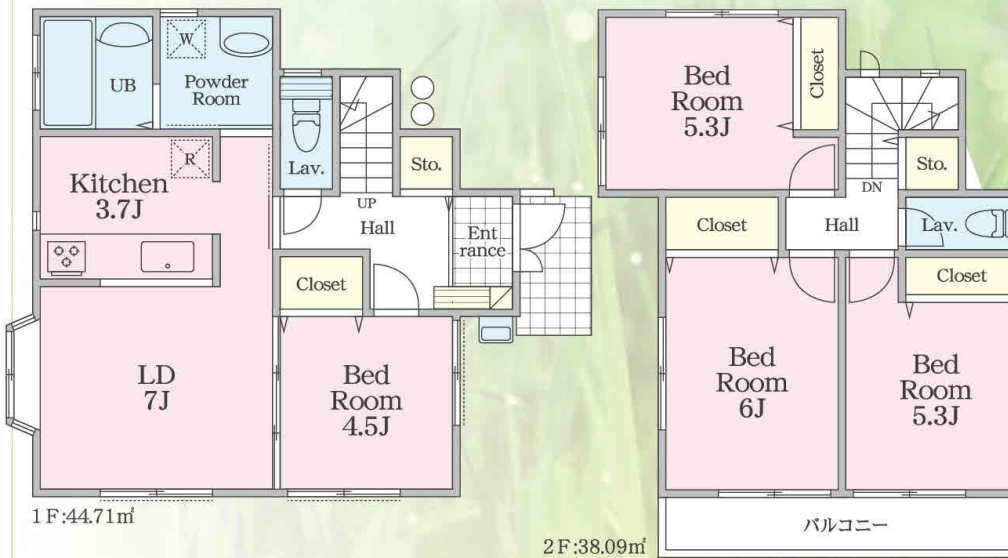
- ◆各居室収納付き
- ◆全居室2面採光
- ◆LDKに出窓あり
- ◆屋根付きカーポート1台有、2台駐車可

## School District

小鮎小学校.....約600m  
小鮎中学校.....約550m

## Life Information

ローソン.....約250m  
コープかながわ.....約450m  
ファミリーマート.....約550m  
小鮎郵便局.....約950m  
クリエイトエス・ディー.....約1,100m  
本厚木カンツリークラブ.....約1,400m



4LDK ■敷地面積 126.30㎡  
■建物面積 82.80㎡

販売価格 **1,980** (税込) 万円

【物件概要】 ■所在地/神奈川県厚木市飯山3120-36 ■交通/小田急電鉄小田原線「本厚木」駅バス16分「旗谷入口」徒歩2分(直線4,012m) ■構造規模/木造スレート葺2階建 ■土地面積/126.30㎡(38.21坪) ■土地権利/所有権 ■地目/宅地 ■用途地域/工業地域 ■建蔽率/60% ■容積率/200% ■延床面積/82.80㎡(25.04坪) ■築年月/2006(平成18)年2月 ■現況/空家 ■引渡日/相談 ■駐車場/屋根付きカーポート1台有、2台駐車可 ※図面と現況が異なる場合現況優先となります。

神奈川県知事免許(1)第30384号

# 会知不動産(株)

〒227-0038 神奈川県横浜市青葉区奈良2丁目25-2

TEL **045(507)6840**

FAX **045(507)6841** 定休日:水曜日

nico@kaichi-fudosan.co.jp

客付会社様へ

- 手数料 分かれ
- 取引態様 専任媒介
- 情報公開日 2019.10.1